

Microsoft Outlook 2007

Οδηγίες εγκατάστασης νέου λογαριασμού email

Πριν ξεκινήσετε θα πρέπει να έχετε τις παρακάτω πληροφορίες τις οποίες σας έχουμε στείλει. Αν δεν τις έχετε, θα πρέπει να τις ζητήσετε:

- **POP3:** **mx.softways.gr**
- **SMTP:** **mx.softways.gr**
- **Email address:** **test@company.gr**
- **Username:** **test.company.gr** (προσοχή! βάζουμε τελεία και όχι @)
- **Password:** **xxxxxxxx**

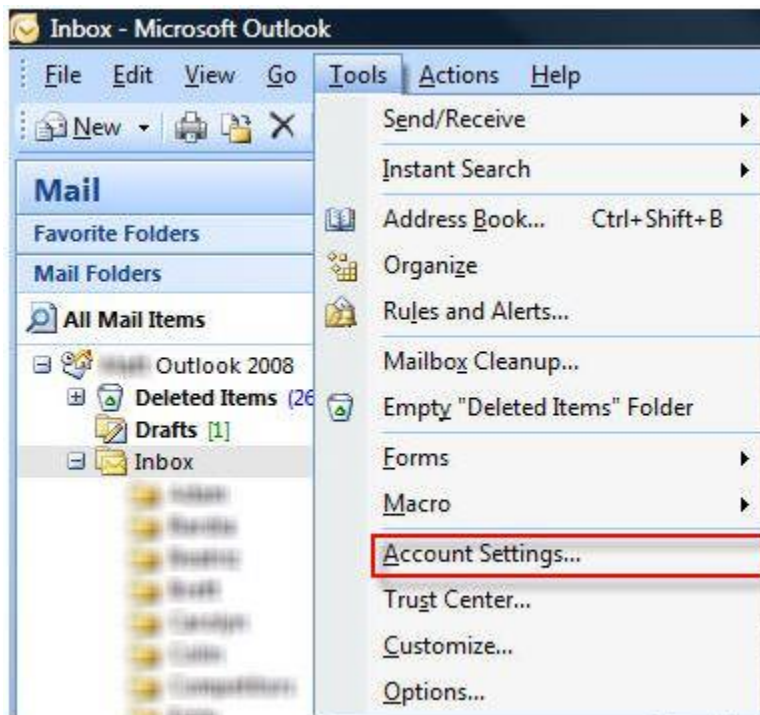
Τώρα μπορείτε να ξεκινήσετε το στήσιμο του λογαριασμού email στο Microsoft Outlook 2007

* ΣΗΜΕΙΩΣΗ:

Ενδέχεται οι οδηγίες να διαφέρουν σε μερικά σημεία. Αυτό οφείλεται στις εκδόσεις τόσο των Windows όσο και των εκδόσεων του προγράμματος email που χρησιμοποιείτε.

1.

- Ξεκινήστε το **Outlook**
- Δημιουργήστε ένα νέο λογαριασμό επιλέγοντας: **Tools > Account Settings**

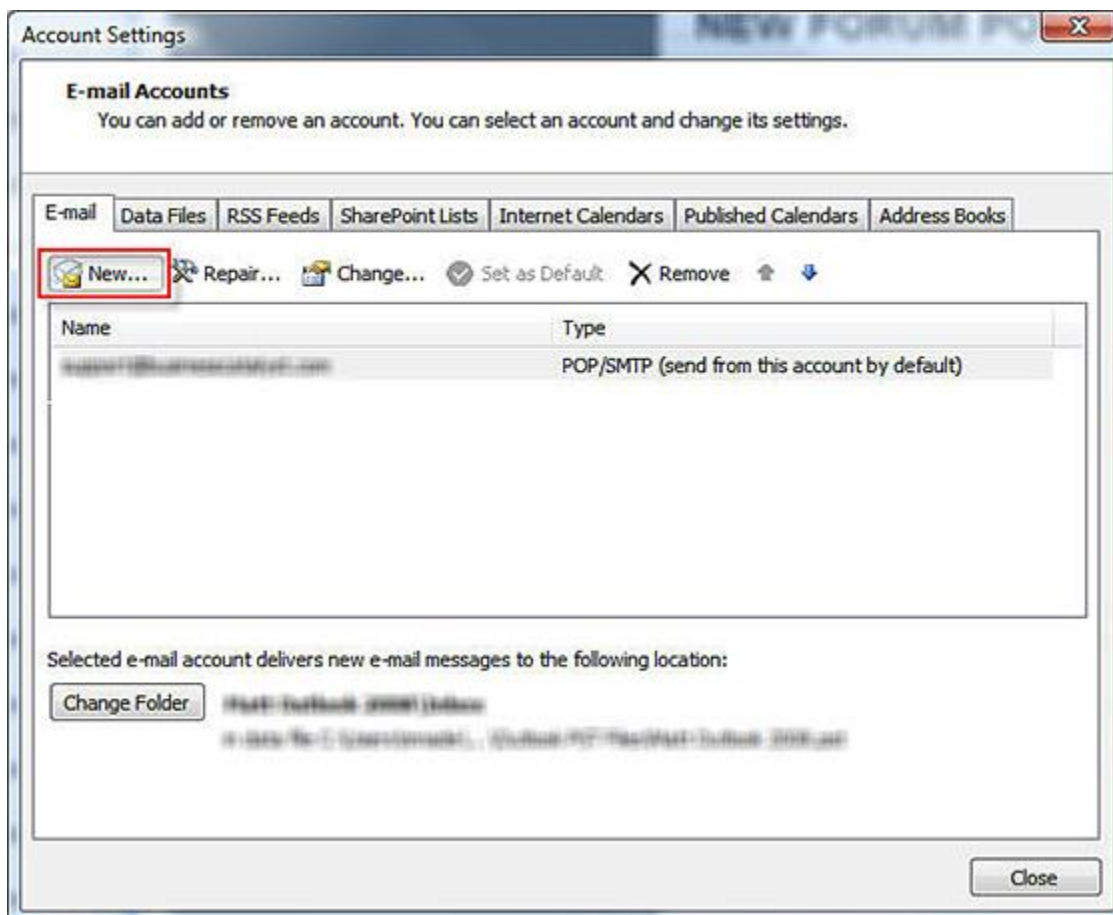


2.

Θα εμφανιστεί το παράθυρο **Account Settings**.

- Πατήστε **New** για να προσθέσετε ένα νέο λογαριασμό email.

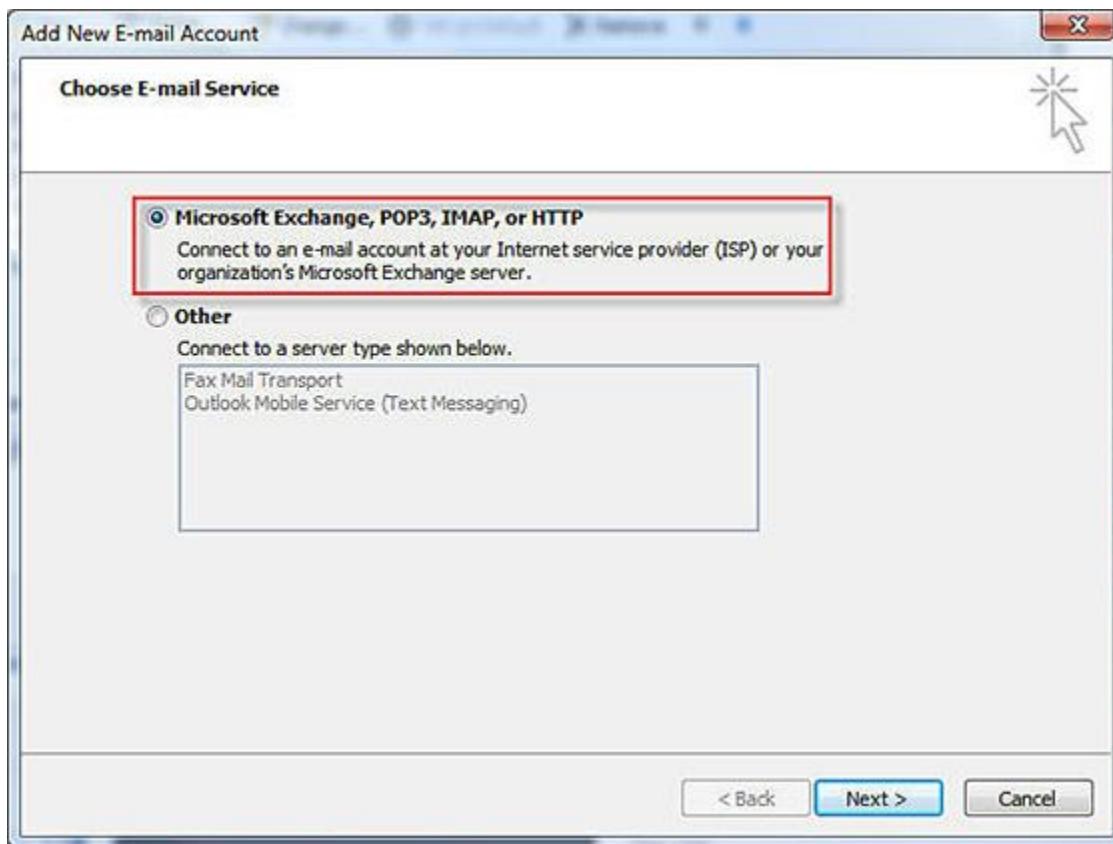
Προσοχή! Μπορεί να εμφανίζονται και άλλοι λογαριασμοί όπως otenet, Vodafone κλπ. Αυτούς δεν τους πειράζουμε.



3.

Επιλέξτε:

- **Microsoft Exchange, POP3, IMAP, or HTTP**
- πατήστε **Next**



4.

- Τσεκάρετε την **Manually configure server settings or additional server settings** κάτω αριστερά στο παράθυρο.
- πατήστε **Next**

The screenshot shows a Windows dialog box titled "Add New E-mail Account" with a sub-tab "Auto Account Setup". The dialog contains the following fields and options:

- Your Name:** Text input field with the example "Example: Barbara Sankovic".
- E-mail Address:** Text input field with the example "Example: barbara@contoso.com".
- Password:** Password input field.
- Retype Password:** Password input field with the instruction "Type the password your Internet service provider has given you."
- Manually configure server settings or additional server types** (indicated by a red arrow).

At the bottom of the dialog are three buttons: "< Back", "Next >" (highlighted in blue), and "Cancel".

5.

Συμπληρώστε τις πληροφορίες που σας έχουμε δώσει:

- **Your Name:** **company AE** (το όνομα αυτό θα εμφανίζεται στους παραλήτες των email σας).
- **Email address:** **test@company.gr**
- **Username:** **test.company.gr** (προσοχή! βάζουμε τελεία και όχι @)
- **Password:** **xxxxxxxx** (σας το έχουμε δώσει)
- **Incoming mail server (POP3):** **mx.softways.gr**
- **SMTP or sending server:** **mx.softways.gr**

Add New E-mail Account

Internet E-mail Settings
Each of these settings are required to get your e-mail account working.

User Information

Your Name:

E-mail Address:

Server Information

Account Type:

Incoming mail server:

Outgoing mail server (SMTP):

Logon Information

User Name:

Password:

Remember password

Require logon using Secure Password Authentication (SPA)

Test Account Settings

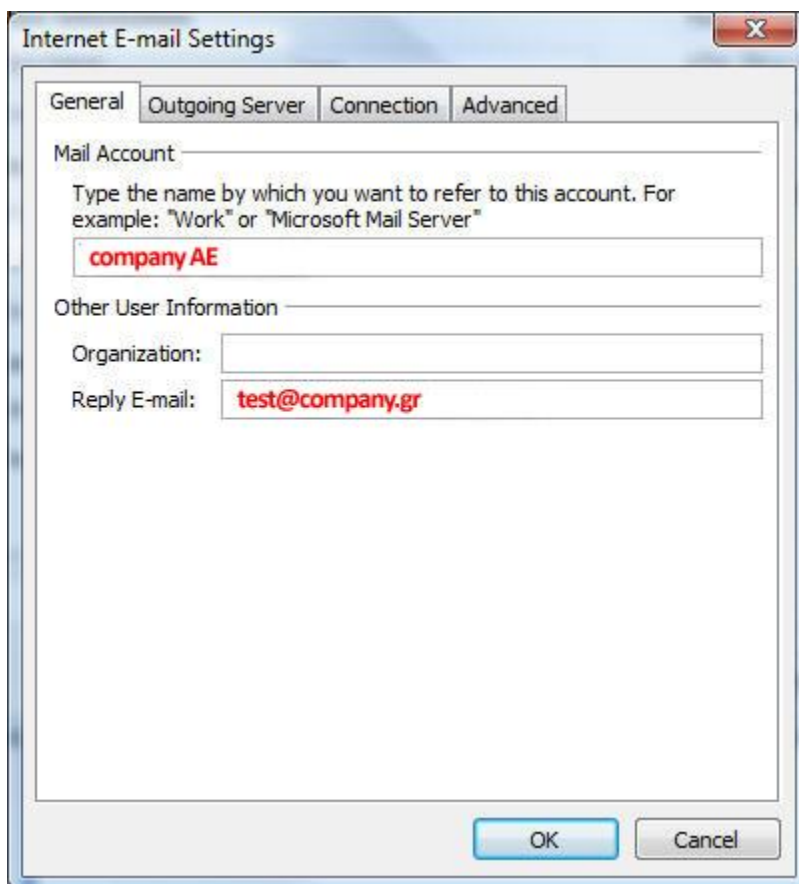
After filling out the information on this screen, we recommend you test your account by clicking the button below. (Requires network connection)

Πατήστε **More Settings** (πάνω από το Cancel)

6.

Στο παράθυρο που εμφανίζεται και στην ετικέτα **General**, συμπληρώστε:

- Όνομα ή εταιρία
- To email.

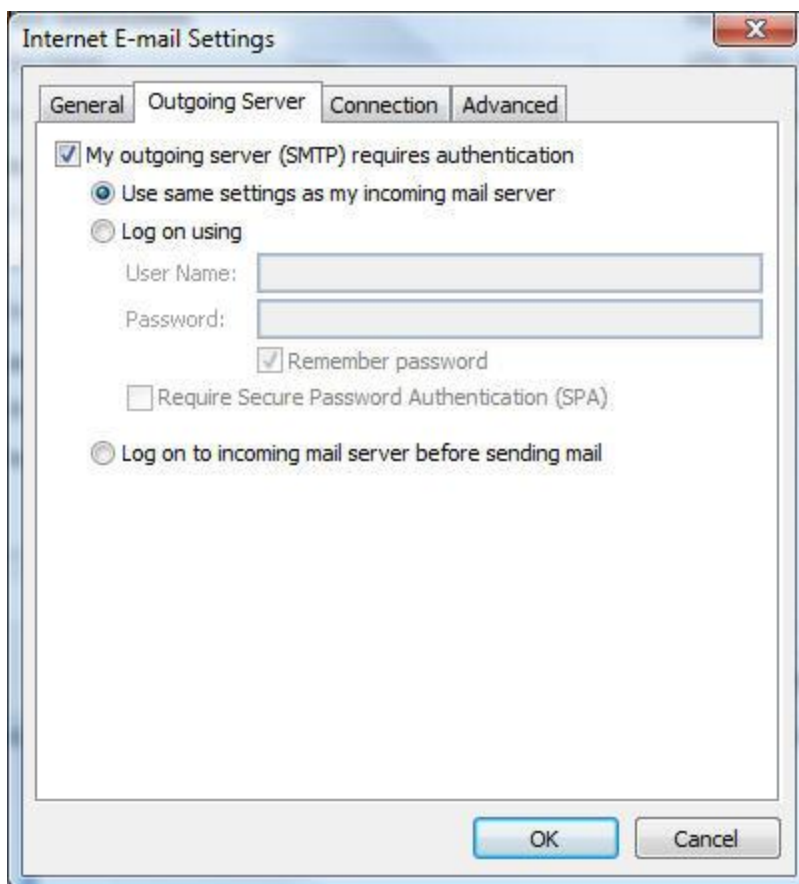


The image shows a screenshot of the 'Internet E-mail Settings' dialog box, specifically the 'General' tab. The dialog box has a title bar with 'Internet E-mail Settings' and a close button (X). Below the title bar are four tabs: 'General', 'Outgoing Server', 'Connection', and 'Advanced'. The 'General' tab is selected. The 'Mail Account' section contains a text box with the value 'company AE' and a small red 'X' icon to its left. Below this is the instruction: 'Type the name by which you want to refer to this account. For example: "Work" or "Microsoft Mail Server"'. The 'Other User Information' section contains two text boxes: 'Organization:' (empty) and 'Reply E-mail:' with the value 'test@company.gr'. At the bottom of the dialog box are 'OK' and 'Cancel' buttons.

7.

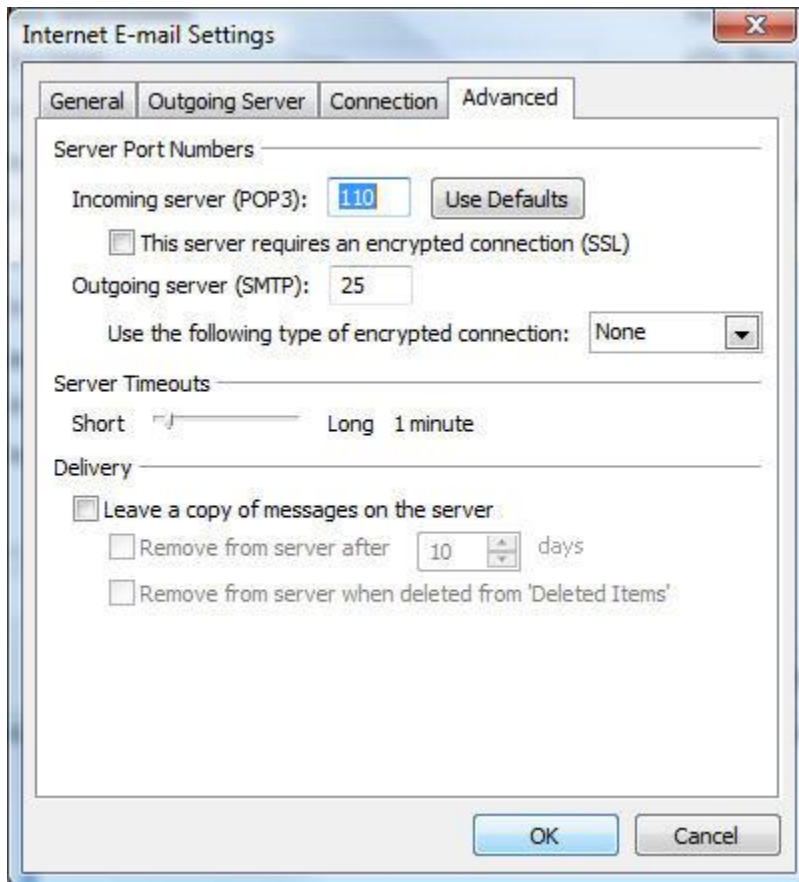
- Επιλέξτε την ετικέτα **Outgoing Server**
- Τσεκάρτε την επιλογή **My outgoing server (SMTP) requires authentication**

Θα πρέπει οι επιλογές της ετικέτας να είναι όπως φαίνονται στην παρακάτω εικόνα



8.

- Επιλέξτε την ετικέτα **Advanced**
- Επιβεβαιώστε ότι υπάρχουν τα νούμερα **110** και **25** όπως εμφανίζονται στην εικόνα
- Επιβεβαιώστε ότι οι άλλες επιλογές είναι ανενεργές
- Πατήστε **OK**
- Πατήστε **Finish**



Δοκιμάστε το email σας (στείλτε/λάβετε). Καλή συνέχεια...